



耐震・耐火に万全の備えを

INDEX

- | | | |
|-----------------------------|----------------|---------------|
| 2 セキスイハイム1 | 7 住宅各社の地震動に強い家 | 13 東急 Re・デザイン |
| 3 24年度税制・予算
若者・子育て世帯優遇延長 | 8 三井ホーム | 14 トヨタホーム |
| 4 大和ハウス工業 | 9 ミサワホーム | 15 セキスイハイム2 |
| 5 住宅各社が省エネ住宅 | 10 住友林業 | 16 積水ハウス |
| 6 旭化成ホームズ | 11 パナソニックホームズ | |
| | 12 ポラスグループ | |

2024年は大変な幕開けとなった。1日16時10分、石川県能登地方を震源とするマグニチュード7.6、最大震度7の「令和6年能登半島地震」が発生。激しい揺れとともに、珠洲市には内陸部400mまで津波が押し寄せ、輪島市では大規模な火災も引き起こした。翌2日は東京羽田空港で日航機と海上保安庁航空機が滑走路で衝突。さらに3日は北九州市小倉北区魚町の「鳥町食道街」周辺で飲食店など30店舗以上が焼け落ちた。相次ぐ大惨事に今年の先行きに不安を抱く人も多かっただろう。

災害が起きるたびに住宅における「安全安心」の重要性を認識させられる。屋根に押しつぶされるように全壊したり、家屋が傾いたり、商業ビルが折れるように倒れ、隣家を押し潰す姿もあった。津波の前では大事な財産もあきらめるしかないが、大地震でも倒れない家、火事でも延焼を防ぐ家は可能はずだ。

住宅購入時に参考にしたいのが住宅性能表示制度だ。国土交通大臣に認定された「登録住宅性能評価機関」が性能を評価、表示する。同機関が交付する住宅性能評価書には新築住宅の場合、10分野に33項目の性能表示事項が定められている。このうち耐震等級、断熱性能等級などが必須の表示項目となっている。

耐震等級は「地震に対する構造躯体の倒壊、崩壊等のしにくさ」を示す。耐震等級1は数十年に一度程度発生する地震でも損傷を生じない程度のもの。耐震等級3は「震度6強-7の地震でも損傷がない場合、又は軽い補修程度で済むレベル」の建物だ。災害復興拠点など防災施設の建物用途に採用される。住宅会社によっては耐震等級3を提供するメーカーも少なくない。

「安全と安心」重要性再確認も

耐火等級は延焼のおそれのある部分の火熱を遮る時間の長さなどを評価する。過熱をさえぎる時間が長ければ延焼スピードを抑え、消火活動が間に合うようになる。

断熱性能は外気等に接する天井、壁、床及び開口部など建物の「外皮」について、「外壁、窓等を通しての熱の損失の防止を図るための断熱化等による対策の程度」を等級で表示している。

いずれも安全安心に暮らすためには確認したい住宅性能だ。注意すべきなのは、住宅メーカーが高い耐震や耐火技術を持っている、設計によっては必ずしも「耐震等級3」などの評価が得られるわけではない。施工としては設計士との検討のなかで、どの程度の住宅性能を確保するかを決めていかなければならない。

ただ評価を受けた住宅は、住宅ローンの金利引き下げなどの恩恵が得られることがある。耐震等級に応じた地震保険料の割引や贈与税の非課税枠の拡大などのメリットもある。住宅性能評価書は忘れずに請負契約書や売買契約書に添付したい。

一方で、住宅が年を追うごとに手に入りにくくなっているのも事実。部材高騰、人手不足などから建築費用は増加の一途。住宅ローン金利が低い現在はまだローンも組みやすいが、金利が上昇に転じれば経済負担は増すばかりだ。住宅ローン減税や新築に係る各種支援策もしっかりと押さえておきたい。

長年、暮らし続けてきた自宅が倒壊するのをどう受け入れたらよいだろうか、家族の様々な思いを詰め込んで作り上げた家が焼失するのを見守る気持ちはいづくか。これから厳冬を迎える北陸の地で、暮らしの基盤を失った人々に心を寄せつつ、平穩無事の日常を大事にしたい。

龍は火を操り、水を治める。鳴けば風を呼び、雷を落とし、大地が震える。同時に大地を鎮める力があるとも。甲辰の今年、龍が災害を鎮め、そして被災による苦労が将来の糧につながることを期待せずにはられない。



想像してください。 クリーンな太陽エネルギーで 過ごす毎日を。

昼間は、太陽光発電システムで発電した電気で生活。

夜は蓄電池に貯めた電気で暮らす。

セキスイハイムは、昼も夜も、クリーンな太陽エネルギーで過ごす、

エネルギー自給自足の暮らしをご提案します。



世界にまた新しい世界を。 **SEKISUI** 積水化学工業株式会社 住宅カンパニー
A new frontier, a new lifestyle. 〒105-8566 東京都港区虎ノ門2-10-4 (オークラブステージタワー)

私たちセキスイハイムグループは、お客様情報の適正な取り扱いに努めています。下記URLをご参照くださるか、お電話にて窓口までお問い合わせください。
▶ホームページ: www.sekisuiheim.com ▶お問い合わせ先: 0120-369-816

子育てエコホーム支援事業の概要

令和5年度補正予算：2,100億円

1 制度の目的
エネルギー価格などの物価高騰の影響を受けやすい子育て世帯・若者夫婦世帯による高い省エネ性能を有する新築住宅の取得や、住宅の省エネ改修等に対して支援することにより、子育て世帯・若者夫婦世帯等による省エネ投資の下支えを行い、2050年カーボンニュートラルの実現を図る。

2 補助対象
高い省エネ性能を有する住宅の新築、一定のリフォームが対象(事業者が申請)
※経済対策閣議決定日(令和5年11月2日)以降に、新築は基礎工事完了後の工程の工事に、リフォームはリフォーム工事に着手したものに限り(交付申請までに事業者登録が必要)

子育て世帯・若者夫婦世帯による住宅の新築		住宅のリフォーム*	
対象住宅	補助額	対象工事	補助額
①長期優良住宅 ②ZEH住宅	①100万円/戸 ②80万円/戸	①住宅の省エネ改修 ②住宅の子育て対応改修、 バリアフリー改修、空気 清浄機能・換気機能付 きエアコン設置工事等 (①の工事を行った場合に限り)	リフォーム工事内容に応じて定める額* ・子育て世帯・若者夫婦世帯：上限30万円/戸 ・その他の世帯：上限20万円/戸

3 手続き

※1 新築は基礎工事完了後の工程の工事に、リフォームはリフォーム工事への着手、※2 完了報告期限までに省エネ住宅の新築工事または完了していない場合は、補助金受取の対象外

若者・子育て世帯 今年も優遇延長

「住宅取得等資金に係る贈与税の非課税措置等の延長(贈与税・相続税)」は贈与税非課税限度額が、高い断熱性や耐震性能などを有する「質の高い住宅」ならば1千万円、一般住宅ならば500万円としているものを26年末まで延長。「認定住宅等の新築等をした場合の所得税額の特別控除」は25年末まで延長する。

リフォーム関連では「既存住宅のリフォームに係る所得税の特例措置の拡充延長(所得税)」と「既存住宅の耐震・バリアフリー・省エネ・長期優良住宅化リフォームに係る所得税の特例措置の延長(所得税)」が盛り込まれた。子育てのための住宅にリフォームする場合、24年末まで標準的な工事費用の10%を所得税から控除する。転落防止の手すりや可動式の仕切り壁の設置、対面式キッチンへの転換などが対象になる。

国土交通省は24年度税制改

2024年の賃上げ交渉が本番を迎える。自動車総連や電機連合など有力な産業別労働組合組織で構成する連合は、今年の春闘について「賃上げ分3%以上、定昇相当分(賃金カーブ維持相当分)を含め5%以上の賃上げを目安とする」との方針を決定。これに対し日本経済団体連合会の十倉雅和会長は「23年以上の熱量をもって取り組み、構造的な賃金引上げを実現することが重要である」との認識を示し、経団連加盟企業に賃上げを促す考えを明らかにした。

23年春闘の賃上げ率は、経団連に加盟する大手企業で3・99%と31年ぶりの高水準だった。十倉会長は「賃上げは一

「昨年以上の熱量」で 構造的な賃上げ実施 経団連会長が加盟企業に

過性で終わってはいけない」とし、継続性を重視している。一方で賃上げが大企業にとどまっては国内経済全体への影響は限定的。中小企業へも波及することが期待されている。

第一生命経済研究所がまとめた24年春闘賃上げ見通しによると、同研究所は賃上げ率を23年並みの3・70%と予想している。物価高、底堅い企業業績、人手不足がその理由だ。

サラリーマンにとっては毎月の住宅ローン返済の返済額設定にも大きく影響する賃上げ交渉。春闘は1月末から時事上のスタートを切る。2月の交渉を経て3月上旬から労使交渉が決着する。

住宅取得の資金繰りに係る諸制度が2024年度もおおむね前年度を踏襲することになりそうだ。住宅ローン減税は当初、23年度までとしていた優遇措置を一部延長し、相続税控除も期間延長が固まった。また、子育て若者夫婦の省エネ住宅の取得を支援する「こどもエコすまいる支援事業」が23年9月に予算消化されたことに伴い、新たに「子育てエコホーム支援事業」がスタートする。

税制や予算措置で

住宅金融支援機構がまとめた「2022年度フラット35利用者調査結果」によると、住宅取得に係る所要資金、融資額とも前年度比で大幅に増加した。材料費、人件費の高騰が影響したため、注文住宅の所要資金は前年度比145万円増の3717万円、融資額は同93万円増の2967万円まで上昇している。

減税、補助金とも購入者の資金繰りに大きく影響するため、住宅購入時には改めて確

省エネ住宅 取得しやすく

認したい。住宅ローン減税は23年入居の借入限度額が長期優良住宅の借入限度額が5千万円、ZEH水準、省エネ基準適合住宅についても、それぞれ現行の4500万円と4千万円を24年末まで延長

正について「豊かな暮らしの実現と個性をいかした地域づくり」「災害に強く安全で安心な社会の実現」をテーマに掲げている。今年住宅を購入する消費者にとっては大きな支援となるが、一方で諸施策とも期間限定とされていること

から、恒久的な制度として定着させることが期待されている。

「子育てエコホーム支援事業」は、前年度の「こどもエコすまいる支援事業」の事実上の後継事業。予算規模は210

0億円。補助金額は新築の長期優良住宅が100万円、ZEHが80万円。リフォームは省エネ改修や住宅の子育て対応改修、バリアフリー改修などで子育て世帯へ1戸あたり上限

30万円を補助、長期優良リフォームなら同上限45万円に設定している。

23年度に実施された「こどもエコすまいる支援事業」は大きな反響をよび昨年9月末、早々に予算が消化された。住宅業界各社で構成する住宅生産団体連合会も「住宅市場が非常に厳しい中において、住宅ストックの省エネ性能の向上等に大きな効果を発揮している」と評価している。

物価高騰、社会保険の料率の引き上げ、重くのしかかる消費税。若者夫婦、子育て世帯をとりまく経済環境に好転の兆しは見えないものの、これら諸施策を利用することで、少しでも家計の負担を軽減したいところだ。

注文住宅と分譲住宅の
いいとこどり、始まる。

Ready Made Housing.

品質 | 長期保証

ZEH標準仕様

高い断熱性はもちろん、耐震性、ハイクオリティの耐火性や遮音性などを備え、長期保証を叶えながら24時間・365日対応などのアフターサポートを実現。それを、価格以上の価値としてお届け。さらに、環境にも優しく、家計にもうれしいZEH[※]標準仕様。注文住宅と、分譲住宅のいいとこどり。それが大和ハウスのReady Made Housing.という考え方です。

※ZEH=ネット・ゼロ・エネルギー・ハウスの略



＼分譲住宅フェア開催！/
ダイワハウスの分譲住宅を見に行こう！
2024年1月13日(土)～3月31日(日)

時代にマッチした暮らしやすさが体感されています。ぜひ、あなたの、ご家族の目で見て、体感してください。

期間中、webサイトより「来場予約」の上ご来場いただき、アンケートにお答えいただいた方に素敵な賞品をプレゼント。
(各会場先着順、数に限りがあります)

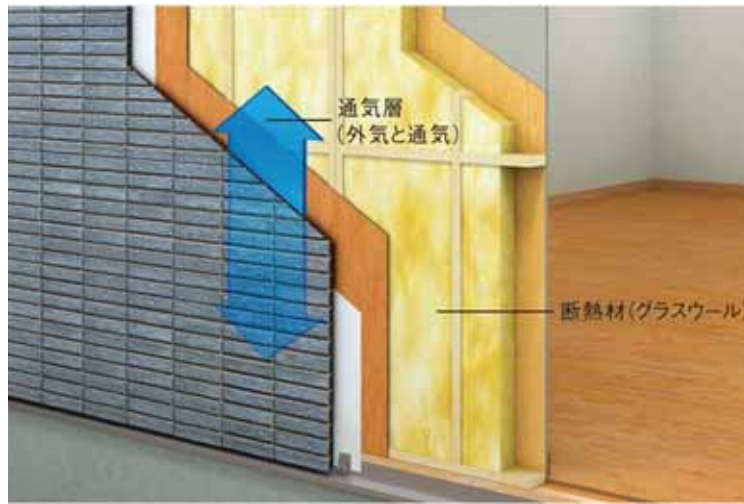


詳しくはこちら

厳冬には暖かく、猛暑には涼しくさわやかな家で生活したい。エネルギー高騰が叫ばれる昨今、月々の光熱費とにらめっこしながら、空調のリモコンを操作することが増えている。少しでも家計への負担を軽くしたい、そうしたささやかな願いを実現するのが、高断熱・高气密の住宅だ。省エネルギー住宅への補助金、税制優遇も後押しし、住宅各社は断熱性能向上への取り組みが続く。

厳冬に暖かく 猛暑に涼しく

住宅各社が省エネ住宅



工場で断熱性能を作り込む(上)セキスイハイム、左ミサワホーム

積水化学工業住宅カンパニーは「工場生産で実現できる優れた気密性・断熱性」がセールスポイントだ。「あったかハイム」のキャッチコピーでも知られ、省エネ地域区分5〜7地域で施工する平屋または2階建ての戸建全商品が「断熱性能等級6」を標準仕様としている。

高断熱サッシを採用し、「開放感ある大きな窓」と快適さを両立。室内から逃げる熱の50%以上が、開口部からといわれており、セキスイハイムは室内側のサッシ枠に熱

足を冷やす冬の冷気の侵入を抑える。三井ホームは木の断熱性能を最大限引き出す。同社によると木が熱を伝える力は鉄の約350分の1。この基本性能に加え、従来比1・6倍の断熱材を充填し、屋根ダブルシールドパネルにより太陽熱を遮断することで強固な断熱性能を維持している。

同じく木造住宅を手掛ける同社は0・1ミリの精度のカッティング技術で隙間なく木材を組み合わせ、断熱性能を高めている。またミサワホームは建物内

部や配線・配管周りの気密性を強化した「気密1・0仕様」を提案している。暖房時の上下温度差を抑制するほか、壁内結露の防止にも貢献する。リフォームの東急reデザインは「お手軽断熱パック」でヒートショック対策を提案する。「暮らしの中心となる

補助金・税制優遇後押し 家計の負担軽減も

断熱リフォーム後は暖房を止めてから7時間後の室温がリフォーム前と比較し約7°Cもの差が出たという調査結果もある。当然、暖房を再開した時も室内が暖まりやすく、電気代の節約にもつながる。省エネ改修リフォームは「子育てエコホーム支援事業」の対象にもなる。1戸あたり上限30万円、長期優良リフォームなら上限45万円に設定しており、リフォームを検討する家庭にとっては使いやす

断熱性能を發揮する。また、基礎断熱を標準仕様とし、伝導率の低い樹脂や複合材を使用している。ガラスは日射・紫外線の反射率に優れたハイカットガラスを組み合せ、高い断熱性能を發揮する。また、基礎断熱を標準仕様とし、

ポラスグループはZEH基準である樹脂サッシなども採用し、断熱性能等級5を標準仕様としている。オプションで更なる高断熱化も可能だ。プレカットメーカーでもある

厚さ90ミリの木質パネル(標準仕様)と開口部の「AFサッシ」「AZサッシ」で省エネルギー基準に

ゾーンだけを手軽に断熱できるといったのがコンセプト。まずは、断熱診断で問題点を見える化。家の中のどこに断熱の問題があるのかを調べ、最善の断熱リフォームを提案する。リフォーム工事は壁や床をはがしたり、サッシを取り外したりしないため短期間で済む。定価割で分かりやすい価格設定も消費者にはうれしい。

感染対策、8割超が実施意向

換気は7割超えも パナソニックH 「室内空気」調査

パナソニックホームズ「くらし研究室」は冬季の住まいにおける空気環境意識や対策について生活者にアンケートした『室内の空気環境に関する調査』を2023年11月にまとめた。20〜69歳の男女550人を対象に、23年11月7日から3日間、Webで実施した。

調査によると生活者の8割以上が「家で感染症対策をしたい」との意向があることが分かった。そのうち7割以上が「手洗い・うがい」と「換気」を対策としてあげた。厚生労働省がウイルス対策に有効としている換気方法として、「30分に一回以上、数分間の電気が上がるから」が46・7%。「窓の開け閉めは手間がかかると感じるから」が3・0%と続いた。断熱性能が高い住宅は暖房効果も高いことから、断熱性能や気密性に対する潜在的なニーズがあることがうかがえる。

では、外の冷気が入ることによる室内の温度低下や冷暖房機器の運転増加に伴う光熱費増加への懸念等があげられたこと。換気ができない理由は「冷たい空気が入ると、部屋の温度が下がるから」が最も多く、63・2%。「冷たい外気が入ると暖房の電気代が上がるから」が46・7%。「窓の開け閉めは手間がかかると感じるから」が3・0%と続いた。

HEBEL HAUS

ALL for LONGLIFE

自分らしい生き方に、
住まいを合わせていく時代へ。

価値観やライフスタイルが多様化するいま、
1つの住まいを家族代々住み続ける人もいれば、
マンションから賃貸住宅へ、
戸建住宅からマンションへ、
ライフステージや目的に応じて住み替える人も
いらっしゃいます。
住まいに縛られることなく自分らしい生き方に、
住まいを合わせていく。
そんな自由で豊かな暮らしを実現するために、
わたしたちは、家族のこと、
資産のこと、社会のこと
あらゆることを考え抜き、最適な答を
ご提案いたします。



各種資料のご請求・お問い合わせ先
下記電話番号またはメールアドレス宛にお問い合わせください。
TEL: **03-6899-3010** (土日祝除く9:00~18:00)
FAX: **03-6899-3400**
✉ j-koho@om.asahi-kasei.co.jp
〒101-8101 東京都千代田区神田神保町1-105
神保町三井ビルディング7階
旭化成ホームズ株式会社 広報室
※当社個人情報お取り扱いに関しては下記サイトをご覧ください。
https://www.asahi-kasei.co.jp/j-koho/privacy.html?link_id=AH_footer28

住宅が欲しい

ロングライフ思想を掲げて半世紀。
良質で長持ちする注文住宅や既存住宅をご提供いたします。



注文住宅

ヘーベルハウス

都市型住宅の先駆者。理想のマイホームを
フルオーダーメイドで建てるができます。



既存住宅

ストックヘーベルハウス

暮らしの安心と快適を実現する
もうひとつの住まいの選択肢です。

部屋を借りたい

高い居住性能と充実した設備を兼ね備えた賃貸物件をご提供。
暮らしにぴったりなお部屋がきっと見つかります。



お部屋探し

ヘーベルメゾン

様々なライフスタイルにあわせた物件を
取り揃えています。



お部屋探し(シニア向け)

ヘーベルVillage^{ヴィレッジ}

介護施設ではなく、自立して暮らせる
シニア向けの賃貸住宅をお探し頂けます。

土地を活用したい

相続税対策や資産形成など、目的にあわせて
最適な土地活用プランをご提案させていただきます。



賃貸住宅

ヘーベルメゾン

高い防災力をもつ安全安心な
賃貸住宅経営。
狭小の住宅地から大規模な
敷地まで対応可能です。



賃貸住宅(シニア向け)

ヘーベルVillage^{ヴィレッジ}

超高齢社会のニーズを捉えた
賃貸住宅経営。
土地活用をととして社会に
貢献できます。



中高層ビルディング

ヘーベルビルズ

最大8階建ての中高層
ビルディングの賃貸経営。
賃貸マンション・店舗・
オフィスなどへ展開可能です。

住宅各社提供の地震動に強い家

年明けとともに、石川県を中心に日本海沿岸部を襲った「令和6年能登半島地震」は、石川県の志賀町で最大震度7を記録し、家屋倒壊などの甚大な被害をもたらした。津波、土砂崩れ、さらには大規模火災をも引きおこし、地域住民の生活は根底から崩れ去った。改めて自然災害の恐ろしさを認識させられたとともに、生命と財産をいかにして守るのかを考えることとなった。住宅各社は耐震性能を強化することで被害の最小化に努める一方、被災後の生活確保に向けた取り組みも強化している。

「生命と財産を守る」主眼

大手住宅各社は独自の構造体を開発し、振動実験を重ねることで耐震性能を確保している。そして強固な耐震性能は住宅が最も安全な避難所、シェルターになることをしめすものでもある。

大和ハウス工業の注文戸建住宅「xevonΣ（ジーヴォ・シグマ）」は独自のエネルギー吸収型耐力壁「D-INΣ QST（ディーネクス）」を標準搭載している。震度7クラスの地震に耐える粘り強さが最大の特徴。振動の揺れ幅を軽減し、外壁や構造体の損傷を抑えるという。

「ディーネクス」は「Σ形デバイス」が揺れを受けると上へ下へとしなやかに動き、地震エネルギーを吸収する。建物家具の重さによる縦方向の力は柱と梁が支える。積水ハウスは阪神・淡路大震災、東日本大震災、熊本地震において全壊・半壊ゼロの実績を持つ。強さの源は基礎と柱をダイレクトに繋結する「基礎ダイレクトジョイント」にある。

最も安全な避難場所へ

被災後の生活確保や再建も視野に

理することで、天然材にありがちな強度のバラつきを抑える。軽量鉄骨や重量鉄骨住宅では、高強度の梁を開発し強度と大空間を両立している。構造だけでなく外壁も災害対策が施されている。外壁を専用の金具で取り付け、揺れると構造体の変形とは異なる動きで、ひび割れや落下を防ぐ。

旭化成ホームズの「重鉄制震・デュアルテックラーメン構造」は、大梁と重鉄柱が高力ボルトで剛接合され、高精度で堅牢な構造躯体を作り出す。日常生活では大空間開口によるゆとりの空間をつくりだし、大地震でも安心・安全の生活空間を確保する。

住友林業が独自に開発しているのがレジリエンス機能。またBF構法は、木造住宅ながら高層ビルと同じ剛接合を採用。3階建ての建物で、大地震並みの振動実験を行い、耐震性能を検証している。

昨今、住まいで重視されているのがレジリエンス機能。被災しても日常生活にもどれるような様々な仕掛けが用意されている。代表格は蓄電池。住宅各社は停電時でもスマートフォンや冷蔵庫などの最低限の電気が確保できるように蓄電池の設置を呼び掛けている。またハイブリッドカーや電気自動車を電源とするビークル・トゥー・ホーム（V2H）も非常時には頼りになるツールだ。

トヨタホームは停電時などにクルマから住まいへ電力供給できる「クルマde給電」を標準装備する。キッチン、リビングなどに電気を供給することができ、在宅避難の後押しする。

在宅避難に欠かせないのが生活水。トヨタホームは断水

時に飲料水や生活水を確保する大容量の貯水タンクシステム「マルチアクア」を提案している。「マルチアクア」は、水道管に貯水タンクを直結。平時にはタンクは水道管の一部として機能し、断水時には新鮮な水道水がタンク内に満たされて飲料水や生活水を確保する。付属の足踏みポンプで加圧すると、キッチンや洗面所などの蛇口から簡単に取水できる。タンク容量は1200ℓと90ℓを用意し、1200ℓなら4人家族が3日間は使用する水を確保する。120ℓタンクは外径32㎝、全長2.5mで屋外基礎回りや屋内床下に設置可能。リフォームにも対応する。

パナソニック ホームズは地震の揺れで建物が全壊・半壊した場合、同社が建て替え・補修を保証する「地震あんしん保証」を用意している。保証期間は35年間。すでに1万3千棟以上の契約を結んでいる。

地震あんしん保証は「制震重鉄ハイブリッド構造、制震鉄骨軸組構造、大型パネル構造の耐震等級3を有する居住用建物」が対象。計測震度6・8以下の地震の揺れによる建物の全壊、大規模半壊、半壊時に1棟あたり、建物価格または5千万円のいずれか低い金額を保証する。

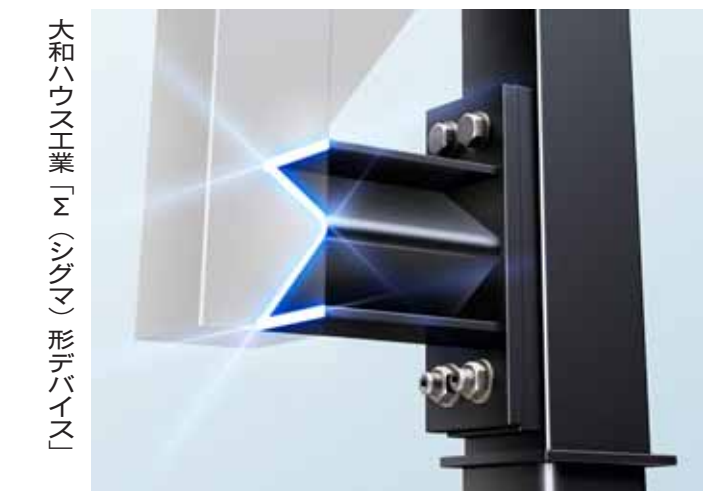
通常の地震保険の保証が時価であったり、2千万円程度だったりに対し、ほぼ全額保証する制度は震災後の生活が勇気づけられそうだ。



旭化成ホームズ「重鉄制震・デュアルテックラーメン構造」



積水ハウス「基礎ダイレクトジョイント」



大和ハウス工業「Σ（シグマ）形デバイス」



トヨタホーム「クルマde給電」



三井ホームは スーパー木造建築へ。

2024年、創立50周年を迎える三井ホームは、
磨いてきた木造建築技術をさらに進化させ、
あらゆる建物の木造トランスフォーメーション
=MOCX(モクス)を推進していきます。

木で、かつてない強さをつくる。
人と環境にやさしい木によって、
これまでつくれなかった建物をつくり、
街をつくり、脱炭素社会をつくっていく。

まずは、木造マンションMOCXION(モクシオン)から。
木造建築の常識を変え、世界を変えていく。
三井ホームの木造建築が築く未来に、ご期待ください。

木でなければ、
つくれないうちがある。



木造建築による炭素固定量を、
WEBサイトで公開中。

&EARTH with WOOD

☎0120-81-2431 10:00~17:00
(水曜日、1/1~3を除く)

木造建築による炭素固定量を、
WEBサイトで公開中。
三井ホーム 木造建築



三井不動産グループ
MITSUI FUDOSAN GROUP

MISAWA

防災・減災住宅は、ミサワホーム。

ちょっとした揺れなのに、過剰に反応してしまう。豪雨のニュースに、家や家族が心配になる。

ミサワホームは、災害大国・日本のご家族に、ひとつ上の安全・安心をご提案します。

平常時から災害発生時、発生後まで3段階の防災・減災ソリューション「MISAWA-LCP」。

ふだん快適に暮らせる住まいが、そのとき、避難所としての役割を果たしてくれます。

1st
SAFETY
SOLUTIONS
備えるデザイン

2nd
SAFETY
SOLUTIONS
守るデザイン

3rd
SAFETY
SOLUTIONS
支えるデザイン

MISAWA-LCP

備える▶守る▶支える[防災・減災ソリューション]

MISAWA
Life
Continuity
Performance



先進の防災・減災ソリューションを詳しくご紹介した「MISAWA-LCP」カタログを差し上げます。

HP ホームページ www.misawa.co.jp/catalog/ ハガキ(住所・氏名・年齢・電話番号を明記)
〒163-0833 東京都新宿区西新宿2-4-1 私書箱6111号 ミサワホーム株式会社「LCP」K係

※当社では、お客様の個人情報を、建築・リフォーム工事、不動産取引に関する情報・サービス案内のお届け、訪問、各種プランのご提案、アンケート調査等の実施目的で利用いたします。その他詳細は、www.misawa.co.jp/privacyをご覧ください。

詳しくはWEBで

住まいを通じて生涯のおつきあい

新しい暮らしをデザインします

ミサワホーム

価値と快適をデザインします

ミサワリフォーム

賃貸経営から介護・福祉事業
複合土地活用まで

ミサワ資産活用

Good Neighbor Wood

森と人は、良き隣人になろう。

もっと高く、もっと速く。

何と競っていたのだろうか。

世界が成長することは、二酸化炭素を出すことでした。

ここから変わる。

木から離れた人間は、もう一度木に戻る。

二酸化炭素を減らすには、木の力が本当に必要だから。

森と良き隣人になろう。

木の力と人の力で、互いに長く生きてみよう。

それは今あなたが思う幸せに、

案外近いのではないだろうか。

木と生きる幸福

 住友林業

Panasonic Homes

一年中、穏やかで清潔な空気を。
 よろしく、
 パナソニックホームズ



省エネと快適を両立。ZEHができる全館空調
「エアロハス」の家

※ZEHの達成には条件があります。



- ◎地熱の効果で外気より夏涼しく、冬暖かいベース空間(床下)の空気を取り込むことで、換気による熱ロスを抑えて冷暖房エネルギーを低減します。
- ◎1台の高効率専用エアコンと温度センサーで、家じゅうの温度を自動で制御。暑い夏も、寒い冬も快適に暮らせる環境に。
- ◎空調と換気にかかる電気代は、一般の全館空調と比べて約74%※に抑えられるので家計にも貢献。
- ◎省エネ性が高い住宅だから、少ない太陽光パネルでZEH対応が可能に。

※2021年11月現在。「エネルギー消費性能計算プログラム(住宅版)」に基づく当社2階建モデルプランにおける独自試算。



**2019年度
省エネ大賞**
(製品・ビジネスモデル部門)
 主催：一般財団法人省エネルギーセンター



おかげさまで、創業60周年。

パナソニックホームズ株式会社



キッチンから、
リビングにいる
みんなの顔が
見えるといいな。

理想に、答えを。

体感すまいパーク柏



体感すまいパークで
待っています。

- 船橋
- 柏
- 東浦和
- 越谷
- 朝霞 \ NEW! /



2023.12.21(木)
~2024.3.20(水)

詳細はこちら



住まい価値創造企業

POLUS

ポラスグループ

ポラスの注文住宅

WE ARE GREEN  東急不動産ホールディングス

私たちの暮らしを、
わかってくれてる気がします。

最初は不安だったんです。リフォームするのもはじめてでしたし。

でも、担当の方が親身になって話を聞いてくれました。

友人を招きやすい広めのリビングに、夫婦の趣味の部屋をつくったりと、

これからの私たちの人生を、私たちよりも考えてくれたんじゃないかな。

おかげで理想の住まいというより、理想の暮らしが実現しました。

話そう、リフォームのこと。  東急Re・デザイン

お問い合わせ 0120-935-109

※お問い合わせの際は「住宅産業新聞を見た」とお伝えください。

リデザ

検索



暮らしと住まいを、
美しくデザイン。



NEW

トヨタホームの美しい結晶

SINCÉ Code

シンセ・コード



無駄を省いた水平ラインが美しい外観と空間の構成。
多様化し変化するライフスタイルと家族構成に
ここに私たちの知恵と、進化する技術を結集しました。
大切な家族が心から寛げる、上質なデザインで包んで。
トヨタホームの考えるデザインの法則「シンセ・コード」誕生。

(人生をごいっしょに。) トヨタホーム

Sincerely for You

トヨタホーム
WEBサイト
はこちら



時を経ても、続く価値を。
SEKISUI HEIM
 Unit Technology for the Future

目指すのは
 全邸、最高品質。
 工場にしかできない
 家づくりをやるろう。

家の大半を
 雨に濡れない屋根の下で
 大切につくる。

セキスイハイムは、家づくりの大半を工場で行っています。

工場内では部材や躯体を雨に濡らすことなく、安定した作業環境を維持。

大型機械などの先進技術を駆使し、工程別の管理や品質チェックを

人と技術の力を組み合わせながら行います。

この独自の生産方法で、全ての邸でいちばんの品質を目指します。



世界にまた新しい世界を。
 A new frontier, a new lifestyle.

SEKISUI

積水化学工業株式会社 住宅カンパニー
 〒105-8566 東京都港区虎ノ門2-10-4 (オークラブプレステージタワー)

私たちセキスイハイムグループは、お客様情報の適正な取り扱いに努めています。下記URLをご参照くださるか、お電話にて窓口までお問い合わせください。

▶ホームページ: www.sekisuiheim.com ▶お問い合わせ先: 0120-369-816



積水ハウスは、 「長く住み続けたい家」へ

これからの時代、
本当に必要なものってなんだろう。

そんな思いから、安全や環境に配慮した
「長く住める家」を供給してきた積水ハウスでは、
新たなデザイン思想「life knit design (ライフ ニット デザイン)」に
基づく家づくりを進めています。

何が好きか、何に惹かれるか、何を心地よいと感じるか。
そんな一人ひとりの“感性”を住まいへと編み込み、
暮らすほどに愛着が増していく「長く住み続けたい家」を。

住まいは、人生に豊かさを与えてくれる
感性の器のような場所にもなりうる。
そう信じる私たちは、この新しい家づくりを通して、
グローバルビジョン『「わが家」を世界一幸せな場所にする』を
実現していきます。



life knit design

<https://www.sekisuihouse.co.jp/kodate/lkd>

